

# 系統連系試験ソフト

NEW

太陽光発電システム用パワーコンディショナの系統連系試験を自動にて実施、試験の省力化が可能。多数台試験にも対応。周波数フィードバック、ステップ注入、FRT などの試験を実装。

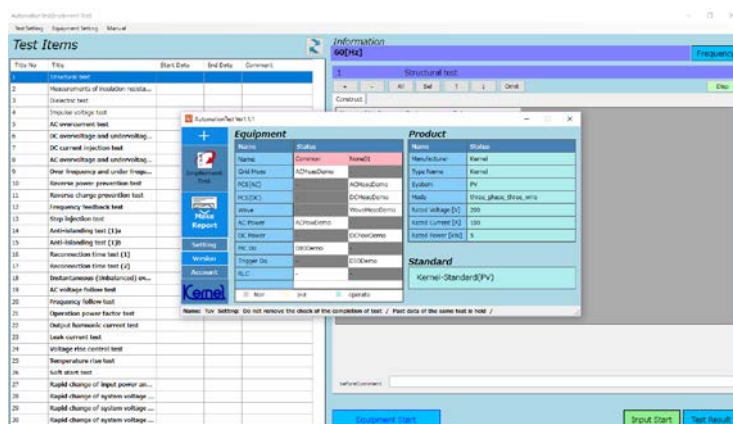
既にお持ちの計測器、電源を使用してシステム構築が可能(別途機器対応の実装が必要)。

試験結果は csv ファイルにて出力、試験で取得した波形データは画像ファイルにて出力。

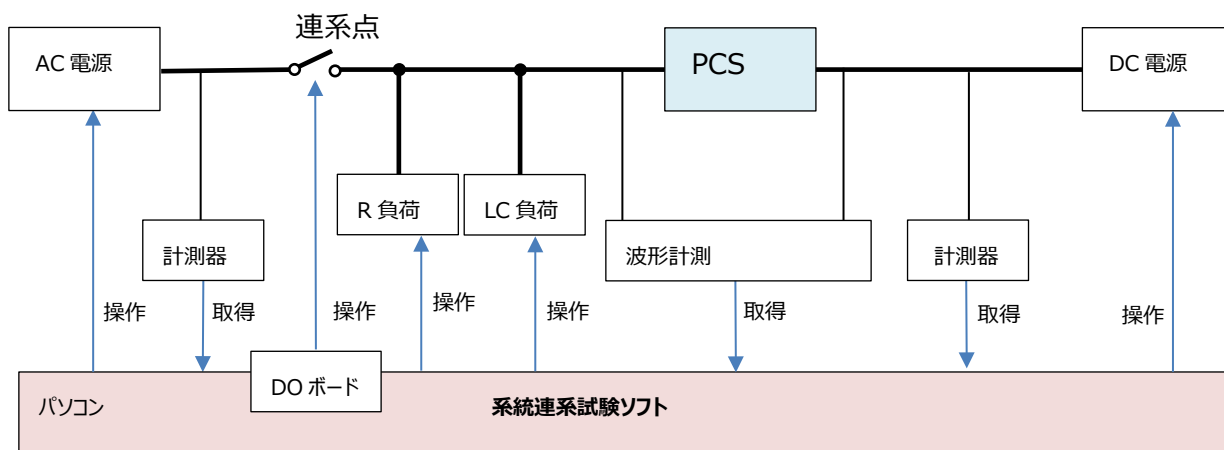
試験にて取得した波形データも自動にて添付。

ソフト上での波形データの詳細表示、確認が可能。

弊社製 LC・R 負荷をご使用頂ければ、単独運転時の負荷調整も実施可。



## <試験回路>



## <対応機器>

AC 電源	TG1703(NF 回路設計ブロック製)
DC 電源	PVU01403(日本カーネルシステム製)
計測器	WT1800,WT1600,WT330,WT230(横河電機製)
波形計測	DL750,DL850(横河電機製)、MR8827(日置電機製)
LC 負荷	SLC12302(日本カーネルシステム製)
R 負荷	SRD12302(日本カーネルシステム製)

※上記以外の機器への対応も行います

## <パソコン必要スペック (暫定) >

OS	Windows7 以降
CPU	Core i5/i7
メモリ	4[GB]以上
モニタ	フル HD(1920×1024)

## <実施試験>

認証試験に対応した試験項目の実施が可能です。

### ・単独運転試験

単独運転試験では、抵抗負荷/平衡負荷/不平衡負荷の負荷条件を受動的方式のみ/能動的方式のみ/能受動組み合わせのそれぞれで実施する必要があり計 165 件の実施が必要です。手動での試験の場合には、その 1 つ 1 つに LCR 負荷調整が必要となり、膨大な試験時間がかかりますが、本ソフトを使用する事で開始指令後は作業員が作業を実施する必要は無く、別作業に従事出来、作業の効率化が図れます。

### ・電圧上昇抑制試験

電圧上昇時の試験のみでなく、抑制電力復帰時の試験にも対応

### ・復電後の一定時間投入試験

AC 電源、DC 電源の投入が煩雑な試験も自動で実施。試験毎に電源操作の違う仕様に対応し、自動で実施可能です。

### ・FRT 試験

単独運転試験と同様に、位相投入角、開始電圧、残電圧などの条件で複数となる項目の試験を一括で容易に実施可能。また位相投入角、開始電圧の変更など仕様とは違った試験なども簡易に実施可能。

各試験項目は、同一試験の追加が可能で、再試験の実施や、力率一定制御時に条件を変えて同じ試験の実施などを簡易に行えます。また系統連系試験ソフト単体での試験結果に、社外で実施した試験の結果も取り込むことが可能です。これにより試験結果の一括管理が行え、被試験対象のパワコン毎の管理が容易に実現します。

## <販売形式>

必須の基本パックに、必要な試験を組み込む事で初期投資を抑える事が可能です。後日必要となった試験の追加なども簡単に対応出来ます。また既にお持ちの機器での環境構築も可能で、新規機器の追加も、試験同様簡易に追加することが可能です。(表面对応機器以外の機器に関しては要相談)

**日本カーネルシステム株式会社** <http://www.kernel-sys.co.jp>

大阪本社 〒540-0036 大阪市中央区船越町 1 丁目 6 番 6 号 レナ天満橋 TEL:06-6941-0427 FAX:06-6943-7204

福島支店 〒963-0215 福島県郡山市待池台 1 丁目 12 番地ハイテクプラザ技術開発室 7 号 TEL:06-6941-0427 FAX:06-6943-7204